

DESCRIPTIF DES TRAVAUX

TRANCHE 0 – ÉTUDES COMPLÉMENTAIRES NÉCESSAIRES

- Étude structure
- Étude géotechnique (carottage, essais pressiométriques, reconnaissance des fondations)
- Évaluation des décors peints depuis leur restauration en 2002-2005

TRANCHE 1 – TRAVAUX D'URGENCE

LOT 1 – MAÇONNERIE - PIERRE-DE-TAILLE

- Installations de chantier
- Échafaudages et protections

Stabilité de la nef et du bas-côté

- Dépose des réglettes sur les fissures et pose de témoin au mortier de chaux datés pour surveillance
- Révision en recherche de la charpente et du chaînage en béton armé compris passivation des armatures
- Coulinage à la chaux des fissures intérieures (angle Nord-Ouest de la nef et Sud-Est du bas-côté)
- Pose de tirants forés en fibre de verre à l'angle Nord-Ouest (2u.)
- Nord : coulinage à la chaux des parties hautes de la nef entre les arcs et de l'angle Est de la nef (contrefort derrière l'EP)

Stabilité du chevet

- Coulinage à la chaux des fissures extérieures

Combles

- Nettoyage et évacuation des gravois au sol

Chambres du clocher - Niveaux 2 et 4

- Nettoyage et évacuation des gravois au sol (chambre niveau 2 et plancher plomb du niveau 3)
- Nettoyage et traitement biocide des parements intérieurs
- Purge des joints ciment en recherche
- Rejointoiement à la chaux en recherche
- Coulinage à la chaux des fissures en recherche
- Remaillage des empochements du beffroi en recherche
- Remplacement de pierres fissurées ou dégradées en recherche

Portails Ouest (Sud)

- Agrafage et reprise du claveau déchaussé
- Bouchon de la pierre cassée en partie basse

LOT 2 – CHARPENTE – COUVERTURE

Clocher

- Dépose du beffroi
- Restauration complète du beffroi
- Pose d'habillage plomb de protection sur les appuis de baies du niveau 4

Couverture en tuiles creuses de la nef et du bas-côté Sud

- Dépose des tuiles creuses et tri pour réemploi en recherche (30% des courants)
- Dépose en démolition des hourdis de briques
- Pose de chevrons et liteaux bois
- Pose de tuiles creuses vieilles ou de réemploi compris crochets cuivre et doublement des courants (solins)
- Pose de noquets plomb et bandes porte-solin en cuivre spité finition mortier de chaux au bas du clocher à l'Est et à l'arrière du pignon Ouest
- Révision et entretien en recherche du réseau d'eaux pluviales (gouttières pendantes et descentes en cuivre 4u.) compris fixations

LOT 3 – MENUISERIE-SERRURERIE

Combles

- Pose de grillages à l'arrière des baies Ouest et Est compris cadres en bois fixés dans les joints (2u.)
- Dépose de la trappe intérieure existante à l'angle Nord-Ouest
- Création d'une trappe en bois sur gonds avec poignée
- Création d'un dispositif anti-accès.

Clocher

- Pose de grillages au maillage serré à l'arrière des baies compris cadres en bois fixés dans les joints (niveaux 3 et 4)
- Création d'une porte en bois pour le trou d'homme
- Création d'une trappe bois en toiture de la nef au niveau du solin Est pour accès à la chambre du clocher compris habillage en plomb

Portails Ouest

- Dépose des portes et récupération des ferronneries pour réemploi partiel (2u.)
- Création de portes compris mise en peinture et passivation des ferronneries (2u.)
- Pose du panneau MH pour signaler le monument

Accessibilité

- **Création d'une rampe amovible en bois pour accès aux PMR depuis les portails Ouest**

TRANCHE 2 – RESTAURATION EXTÉRIEURE

LOT 1 – MAÇONNERIE - PIERRE-DE-TAILLE

- Installations de chantier
- Échafaudages et protections

Couverture en pierre du clocher

- Révision en recherche compris rejointoiement à la chaux hydraulique et étanchéité
- Solins et formes de pentes à la chaux sur les 4 corniches des niveaux 3, 4 et de toiture
- Traitement biocide et brossage
- Remplacement de l'épi par une croix en fer forgé, compris création d'une jupe en plomb

Ensemble des élévations

- Traitement biocide et brossage des élévations compris extirpation de la végétation
- Bouchement des trous de boulin (pose de pierre de taille à sec)
- Rejointoiement à la chaux en recherche
- Refichage de joint à la chaux en recherche
- Bouchons en recherche sur les éléments saillants épaufrés (corniches, chapiteaux)
- Application d'une patine d'harmonisation (eau de chaux)

Élévation occidentale

- Coulinage à la chaux du pignon (glacis)
- Solins et formes de pente à la chaux sur les parties saillantes (corniches, voussures, glacis contreforts et pignon)
- Pose d'habillage plomb de protection sur les corniches
- Restauration des sculptures des chapiteaux et pinacles des portails compris biominéralisation

Chevet

- Purge des joints hydrauliques et ciments en recherche (partie basse Est)
- Purge des vestiges d'enduit existants
- Réfection complète des enduits à la chaux
- Modillons et corniches : restauration et consolidation en recherche compris remplacement et biominéralisation

Assainissement

- Dévégétalisation et entretien en recherche des revers en gravillons, drains, galeries ventilées et puisards (2u.) existants des élévations Nord, Est et Sud compris remise en place des geotextiles
- Dévégétalisation et entretien en recherche du revers en galets au pied de la sacristie
- Création d'une bande de revers pavés (largeur 140 cm) en pied d'élévation Ouest compris démolition de l'enrobé et raccord au niveau de sol adjacent

LOT 2 – CHARPENTE – COUVERTURE

Couverture en tuiles creuses de la sacristie

- Dépose des tuiles creuses et tri pour réemploi en recherche (40% des courants)
- Dépose en démolition des hourdis de briques
- Pose de chevrons et liteaux bois
- Pose de tuiles creuses vieilles ou de réemploi compris crochets cuivre et doublement des courants (solins)
- Pose de noquets plomb et bandes porte-solin en cuivre spité finition mortier de chaux contre le clocher Est

Couverture en lauze du chevet

- Dépose des lauzes et tri pour réemploi en recherche (10%)
- Dépose en démolition de la forme de pose en béton de ciment et création d'une forme de pose à la chaux,
- Fourniture de lauzes calcaires en complément / en recherche (90%)
- Pose de lauzes
- Pose de noquets plomb et bandes porte-solin en cuivre spité finition mortier de chaux contre le pignon Est et contre le clocher au Nord

LOT 3 – MENUISERIE-SERRURERIE

Clocher

- Création de main-courante pour l'escalier du trou d'homme depuis les combles vers la chambre du niveau 3
- Révision des échelles du clocher
- Pose d'un plancher pour l'entretien du beffroi compris main courante

LOT 4 – VITRAIL

- Dépose de tous les vitraux à l'exception de la baie n°06 de la sacristie
- Création de vitraux contemporains
- Pose de bavettes de ventilation au bas des baies
- Dépose des grilles de protection existantes (baies n°00, 01, 02 et 08) (4u.)
- Pose de raquettes de protection grillagées en cuivre adaptées aux baies (9u.)

LOT 5 – CAMPANAIRE

Clocher

- Révision de la cloche compris corde et mécanisme de balancement
- PSE Électrification et ajout d'un marteau pour frapper la cloche

LOT 6 – PARATONNERRE

Clocher

- Étude technique et plans EXE + création d'un dispositif paratonnerre et parafoudre

TRANCHE 3 – RESTAURATION INTÉRIEURE ET MISE EN VALEUR

LOT 1 – MAÇONNERIE - PIERRE-DE-TAILLE

- Installations de chantier
- Échafaudages et protections

Nef et bas-côté Sud

- Création d'une galerie ventilée en pied de mur entre les colonnes compris mur Est du bas-côté

Sols

- Nettoyage des sols
- Assainissement des sols
- Révision du sol en carreaux de terre-cuite en recherche compris remplacement et rejointoiement
- Nettoyage et révision des dalles de pierre du faux-carré et du choeur en recherche compris brossage et traitement biocide

Parements intérieurs (murs et voûtes)

- Encastrement des câbles du réseau électrique et des réglettes de la nef dans les maçonneries et au sol
- Nettoyage et traitement biocide des parements en recherche
- Dépose des enduits 19^e siècle à faux joints des arcs entre la nef et le faux-carré

- Pose d'enduit à l'identique des enduits adjacents sur des arcs entre la nef et le faux-carré

- Pose d'enduits à la chaux capteurs de sel
- Badigeon de chaux pour harmonisation

LOT 3 – MENUISERIE-SERRURERIE

Nef

- Création de caches métalliques autour des colonnes pour encastrement des reglettes LED dans le sol

Sacristie

- Création de placards bois adaptés pour les tableaux électriques et rangement au revers de part et d'autre de la porte intérieure

LOT 7 – ÉLECTRICITÉ-CHAUFFAGE

- Mise aux normes de l'installation et des tableaux électriques compris dépose des prises et spots halogènes existants
- Complément de câbles

Éclairage

- Nef : pose de réglettes au pied des colonnes pour éclairage des voûtes de croisée d'ogives
- Nef et bas-côté Sud : pose de 2 lustres contemporains LED pour éclairage de l'autel contemporain et du tabernacle O.I.M.H.
- Sacristie : pose de 2 spots LED au revers du mur Sud de part et d'autre de la porte intérieure pour éclairage des décors peints compris détecteur automatique au devant de la porte intérieure
- Faux-carré et chœur : pose de réglettes LED sur les chapiteaux et corniches pour éclairage des décors peints

Chauffage d'appoint

- Pose d'un tapis chauffant pour le célébrant à l'arrière de l'autel contemporain de la nef
- PSE Pose de cassettes radiantes adaptées sous les bancs de la nef

Sécurité incendie

- Alarme incendie compris centrale (sacristie), déclencheurs manuels (4u.), sirène (1u.), éclairage de sécurité BAES (2u.)

LOT 8 – MOBILIER

Nef et bas-côté Sud

- Révision des bancs en recherche
- PSE Adaptation des bancs pour la mise en place de cassettes radiantes au niveau des assises
- Nettoyage et restauration des statues compris socles (4u.)
- Nettoyage et restauration du Christ en croix (arc entre la nef et le faux-carré)
- Nettoyage et restauration des fonts baptismaux en pierre de taille (2u.)
- Nettoyage et restauration de la chaire à prêcher compris dépose des premières marches et création de nouvelles marches en bois pour raccordement au niveau de la 3^e travée de la nef
- Nettoyage et restauration des 2 tableaux dont 1 OIMH
- Nettoyage de la stèle
- Restauration de l'autel de la Vierge et du tabernacle OIMH du bas-côté Sud compris décolllement du mur (galerie ventilée)
- Création d'un panneau d'information bois au revers du mur Ouest du bas-côté Sud pour affichage divers

Faux-carré

- Nettoyage et restauration des 2 statues sur chapiteaux (anges)

Chœur

- Restauration du placard en bois de l'élévation Sud compris mise en peinture

Sacristie

- Dépose des tables (autel de la Vierge à l'enfant et à l'angle Nord-Ouest)
- Nettoyage et restauration de la statue de la Vierge à l'enfant
- Création d'un autel pour la statue de la Vierge à l'enfant en remplacement de la table

TRANCHE 4 – AMÉNAGEMENT DES ABORDS (HORS OPÉRATION)

N.B. : Cette tranche pourrait être redécoupée et réalisée en parallèle des différentes tranches sur le monument. Elle fera l'objet d'une autorisation de travaux séparée au titre d'abord d'un Monument Historique (Permis d'Aménager)

LOT 1 – MAÇONNERIE - PIERRE-DE-TAILLE

Murets Nord-Ouest et Sud-Ouest compris emmarchements en moellons

- Révision compris rejointoiement à la chaux et nettoyage

Paysage

- Abattage des deux grands Epicéas communs (Picea abies) sur la parcelle n°112 au Sud de l'église (valorisation à évaluer)
- Plantation de deux arbres (essence endémique) sur la parcelle n°113

LOT 3 – MENUISERIE-SERRURERIE

Emmarchement Sud-Ouest en moellons

- Création d'une lice en fer forgé pour la mise en sécurité

Accessibilité

- Pose de signalétique pour la place de stationnement PMR sur le parvis Ouest, au pied du tilleul sur la parcelle n°117

Abords Sud

- Déplacement de la table de pique-nique au pied des arbres plantés sur la parcelle n°113

LOT 7 – ÉLECTRICITÉ-CHAUFFAGE

Éclairage extérieur – abords

- Remaniement des réseaux existants et compléments
- Pose de spots lumineux LED pour la mise en valeur de l'église (10u.)
- Intégration d'un ruban LED lumineux sous la lice de l'embranchement Sud-Ouest pour la sécurisation

ARCHIVES

SOCIÉTÉ ARCHÉOLOGIQUE ET HISTORIQUE DE LA CHARENTE



1909, Vue Nord-Est chevet, clocher et nef, G2-544, Chevet et sacristie juste restaurées ? Lierre en pied de façade et sur la toiture du chevet

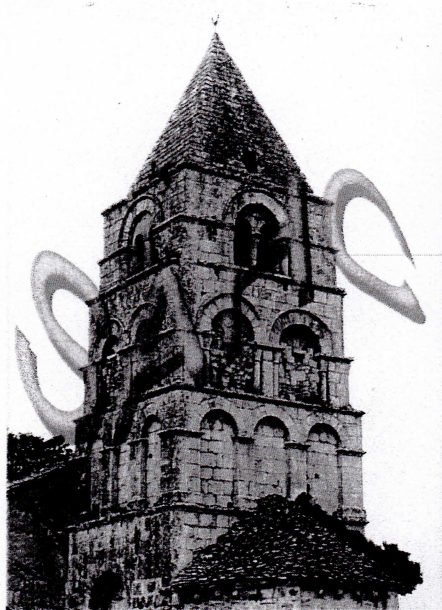


1909, Vue Nord-Ouest nef et façade, G2-545, Muret plus haut et long sans passage, tilleul déjà présent



1909, Vue Sud nef et clocher, G2-543, Lierre en pied de mur et sur égout, épiceas communs encore jeunes et plus nombreux

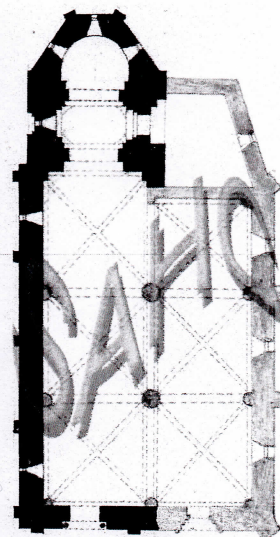
35



1909, Vue Sud-Est du clocher, G2-546
Les baies du 3^e niveau sont encore murées



1909, Nef vue Ouest-Est, G2-547
Lustres, ancien maître-autel et banc de communion encore présents



Echelle 1:200
0 1 2 3 4 5 6 7 8 m

MÉDIATHÈQUE DE L'ARCHITECTURE ET DU PATRIMOINE



1919, Clocher et abside Sud, Henri Heuzé, MH0027141



1919, Ensemble Nord-Ouest, Henri Heuzé, MH0027142



1919, Nef, vue diagonale, Henri Heuzé, MH0027143

▣ Les baies du niveau 3 du clocher sont murées, la toiture de la sacristie est très dégradée, une abondante végétation pousse en pied de mur.

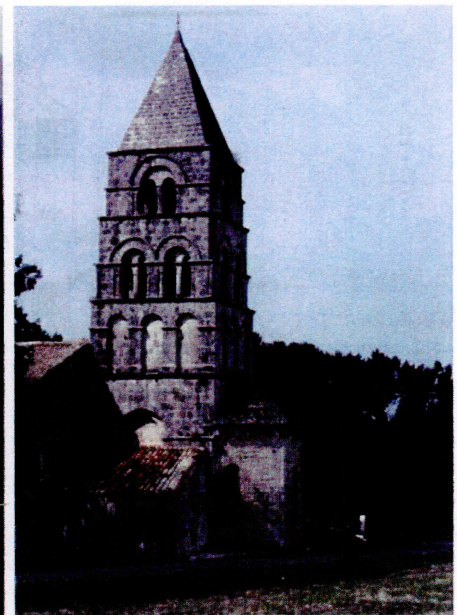
△ Des rejointoiments récents sont visibles sur les parements Nord (travée n°1 de la nef) et Ouest (au-dessus du portail de la nef). Le muret Nord-Ouest est plus haut et ne comporte pas de passage, un épicea commun se trouve très près de la travée n°4 de la nef. Il a été abattu depuis. Le tilleul de la placette Ouest est déjà présent.

36

◀ Le banc de communion, le chemin de croix, le confessionnal, l'orgue, et l'ancien maître-autel sont encore en place. Seuls le Christ en croix du choeur, le tabernacle du collatéral Sud et la chaire à prêcher ont été conservés.



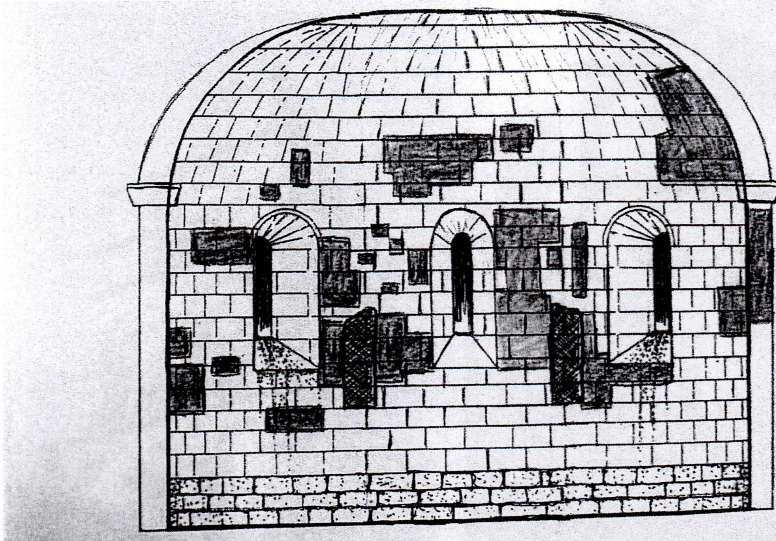
3 septembre 1984, Ensemble nord-est et campagne environnante, Pierre Jacques, 80L02933



3 septembre 1984, Clocher et abside, Pierre Jacques, 80L02932

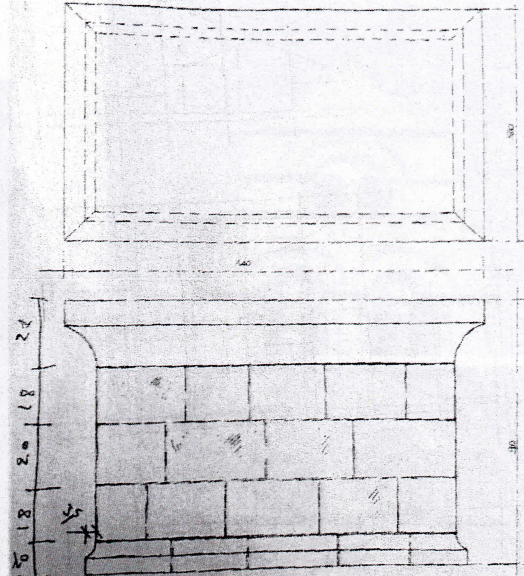
ARCHIVES ACMH – DOCUMENTS GÉNÉRAUX

Philippe Villeneuve, ACMH, DDOE, mai 2007, attachements figurés des entreprises

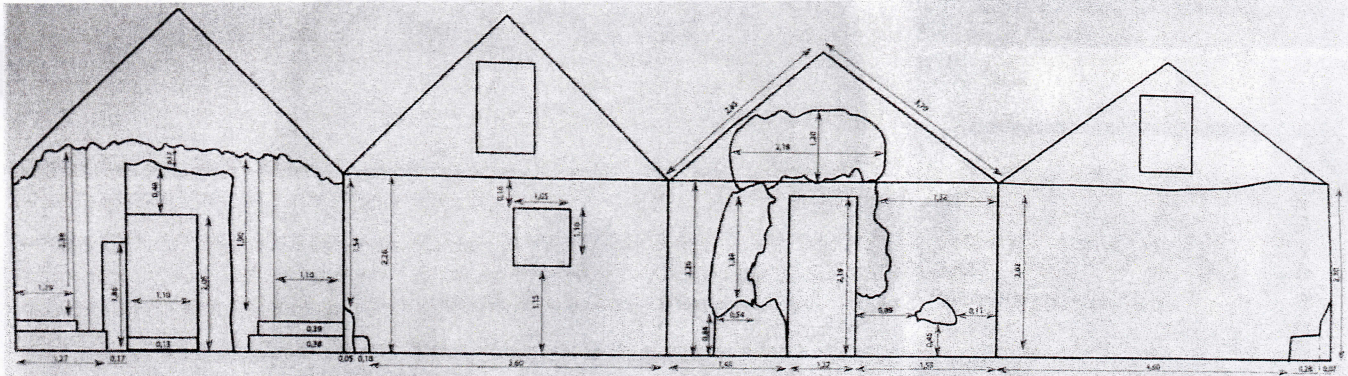


■ niches découvertes
 ■ zones de peintures protégées

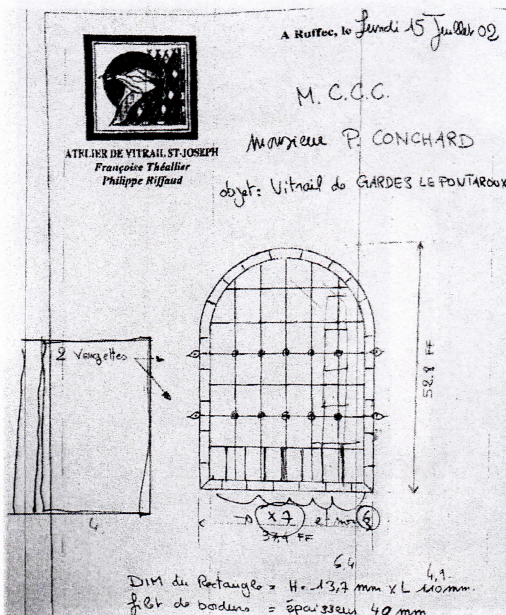
Choeur, situation des zones protégées par papier japon, entreprise l'Acanthe S.A.



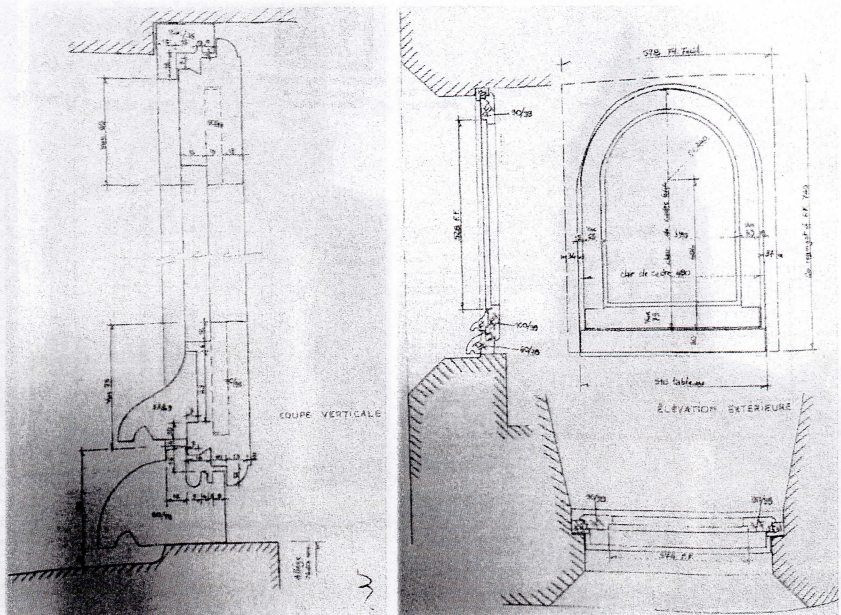
Projet de l'autel, croquis de Ph. Villeneuve, ACMH, pour l'entreprise Compagnons Réunis



Développé de la sacristie, entreprise l'Acanthe S.A.



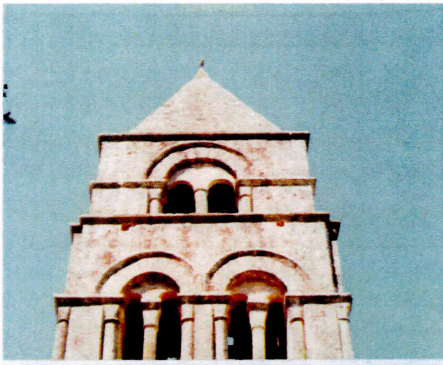
Vitrail de la baie 06 (sacristie), document de l'atelier de vitrail St-Josseph



Baie 06 (sacristie), documents de l'entreprise M.C.C.C., coupe, élévation et plan

ARCHIVES ACMH – EXTÉRIEUR

Philippe Oudin, ACMH, EP août 1997 et Philippe Villeneuve, ACMH, 2000



Clocher élévation Nord, Oudin ACMH

Clocher angle Nord-Ouest, Oudin ACMH



Clocher élévation Sud, Oudin ACMH



Chevet Est partie haute, Oudin ACMH



Elévation Est, Oudin ACMH



Chevet, Oudin ACMH



Chevet, joints ciment ou manquants, mousse sur les lauzes, Villeneuve ACMH